

Montagehinweis für Untergestelle Couchtisch (4419)

1. Drehen sie die Stellschrauben M8 x 25 mm in die Beine des Untergestells.
2. Platzieren Sie das Untergestell wie in der Skizze angegeben auf dem Möbel.
3. Verschrauben sie das Untergestell mit dem Möbel und richten sie es mit den Stellschrauben aus.

RW-Schraube
3 x 16 mm
LA0005300S



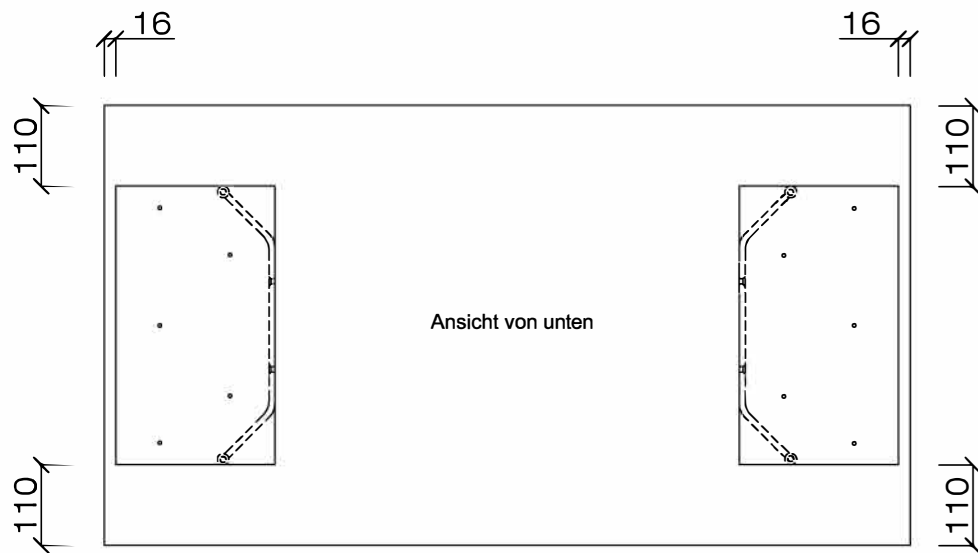
Stellschraube D20
M8 x 25mm
VE0003815



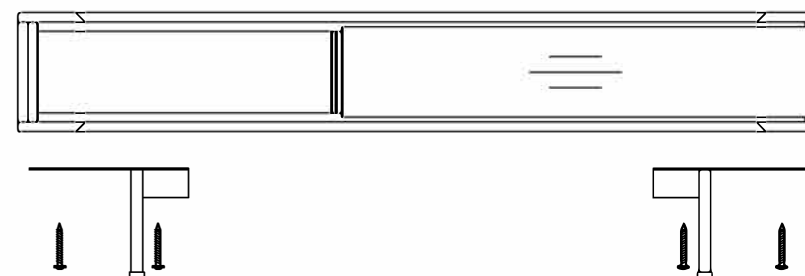
Schritt 1.



Schritt 2.



Schritt 3.



underframe coffee table 4119-

VENJAKOB

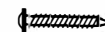
Vorsprung durch Design und Qualität

Assembly instructions for under frame coffee table (4419)

1. Turn the M8 x 25 mm adjusting screw in the legs of the under frame.
2. Place the underframe on the cabinet as shown in the below drawing.
3. Screw the under frame with the cabinet and adjust it with the adjusting screws.

RW-screw
3 x 16 mm
LA0005300S

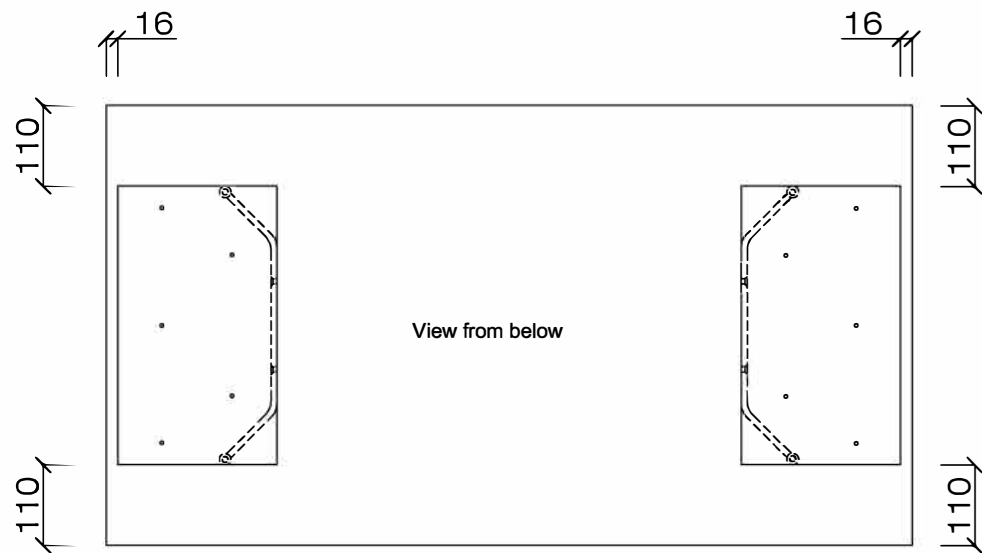
adjusting screw
D20 / M8 x 25mm
VE0003815



Step 1.



Step 2.



Step 3.

