

Aufbauanleitung „GAME“:

Wandpaneel 19cm

VENJAKOB


Das mitgelieferte Befestigungsmaterial (Dübel und Schrauben) ist ausschließlich für die Befestigung von Bauteilen an Beton und/oder festem Mauerwerk geeignet. Bitte beachten Sie auch bei den Wandmontageelementen die max. Belastungswerte. Die Wandbeschaffenheit ist idealerweise bei Auftragserfassung zu erfragen und spätestens vor der Montage unbedingt von fachkundigem Personal zu prüfen. Bei abweichender Beschaffenheit (z.B. Leichtbauwänden) ist eine andere, der Belastung angemessene Befestigung bauseits vorzunehmen. Klären Sie elektrische Vorleistungen für Anschluss- und Gerätetechnik. Frei hängende Beleuchtungen erfordern Kabelkanallösungen auf oder unter Putz.

Diese Montageanleitung gilt für folgende Bestell-Nummern (maximale Belastbarkeit in Klammern):
9806 (5kg), 9807 (5kg), 9808 (10kg), 9809 (12kg)

1. Die genaue Position des Wandboards an der Zimmerwand definieren.
2. Bohrmaße für Aufhängeschiene gemäß Abb.1 an die Zimmerwand übertragen. Ø8mm Löcher in das Mauerwerk bohren und Kunststoffdübel Ø8x51mm (Teile-Nr.50802) einsetzen. Aufhängeschiene (Teile-Nr.50811) mit 2x Schraube Ø5x50mm (Teile-Nr.00055) anschrauben.
3. Zusatzartikel Beleuchtung: → siehe Aufbauanleitung "Anschlussplan Beleuchtung"
4. Wandboard mit Ablage an Zimmerwand hängen. Ausrichten mit der Wasserwaage: Eine horizontale Korrektur ist mit der Höhen-Stellschraube am Hängebeschlagn vorzunehmen.



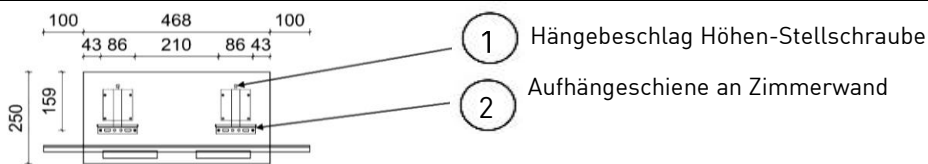
Achtung: Alle Beschlüge aus Gründen der Tragfähigkeit gleichmäßig ausrichten und belasten!
Maximale Belastbarkeit der Wandboarde beachten! Bei nicht sachgerechter Montage gemäß Montageanleitung droht ein unbeabsichtigtes Herabfallen der Boarde.



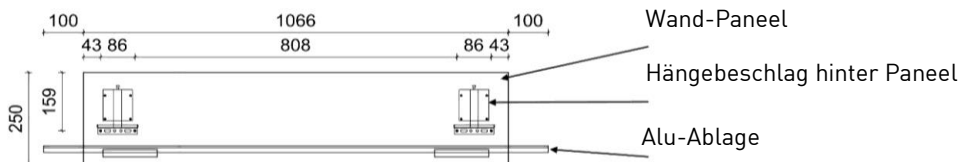
Abbildung 1: Bohrmaße von Außenkante Wandpaneel für Aufhängeschienen

Alle Angaben in mm!

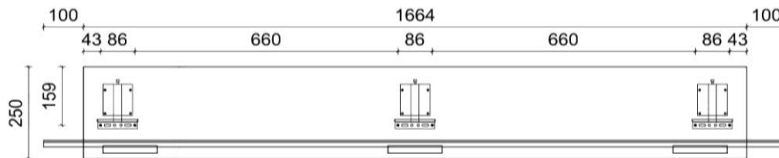
9806
max. 5 kg



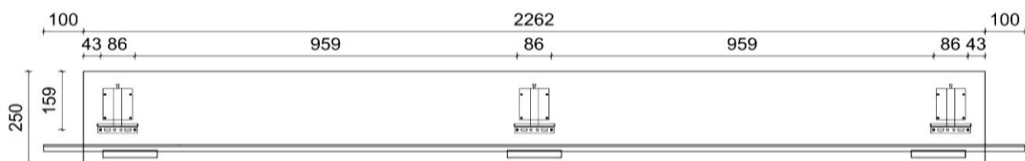
9807
max. 5 kg



9808
max. 10 kg



9809
max. 12 kg



Assembly instructions „GAME“:

Wallpanel 19cm

VENJAKOB


The fixture materials provided with this product (dowels and screws) are only suitable for fixing parts to concrete and/or solid masonry. Please observe the maximum load that the wall-mounted elements can carry. If the condition of the wall is not suitable (e.g. if it is a lightweight partition wall), then another type of fixture suitable for the load that is to be carried should be used. Check the electrical input of any connection or device technology. Free-hanging light fixtures require cable duct solutions that are either on or under plaster.

These assembly instructions are valid for the following order no. (maximum load capacity in brackets):
9806 (5kg), 9807 (5kg), 9808 (10kg), 9809 (12kg)

1. Define the exact position of the suspension unit on the room wall.
2. Transfer the drilling dimensions for the suspension rails Fig. 1 to the wall. Fig. Drill $\varnothing 8$ mm holes in the masonry and insert $\varnothing 8 \times 51$ mm dowels (Part No.50802). Screw in suspension rails (Part No.50811) with 2x pan head screws $\varnothing 5 \times 50$ mm (Part No.00055).
3. Lighting (additional part): → see assembly instructions “wiring diagramm”
4. Hang the wall shelf with tray on the wall.
Align with the spirit level: The horizontal position of the shelf can be corrected with the height adjustment screw on the suspension support.



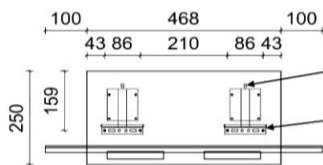
Warning: For reasons of load-bearing capacity, align and load all fittings evenly.
Observe the maximum load capacity of the suspension units!
If hanging units are not fitted correctly in accordance with the assembly instructions,
there is a risk of the units falling down unintentionally!



Figure 1: Drilling dimensions for suspension rails of wallpanel

All dimensions in mm!

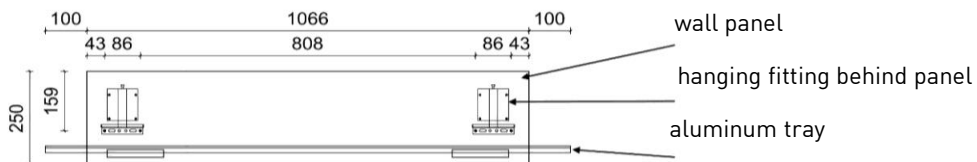
9806
max. 5 kg



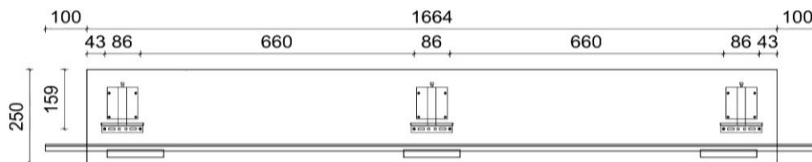
① high adjusting

② suspension rail on room wall

9807
max. 5 kg



9808
max. 10 kg



9809
max. 12 kg

