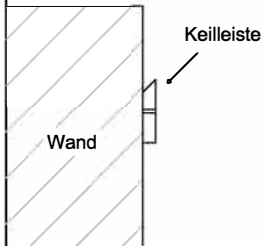
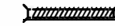


Montagehinweis für Hängetypen

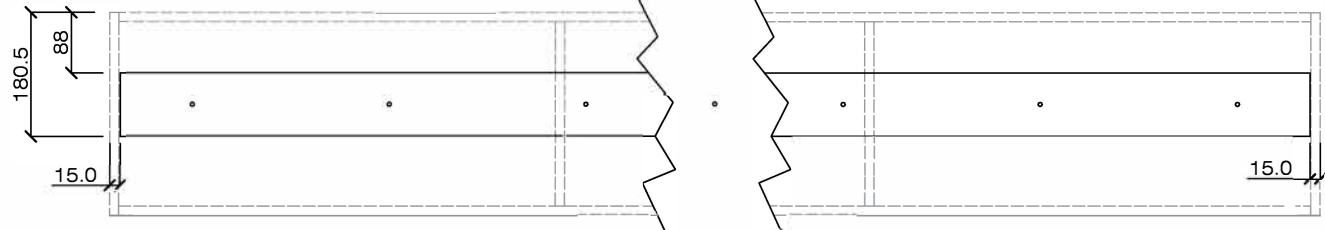
1. Legen Sie an der Wand die Oberkante und seitliche Position des Hängeelementes fest und markieren diese.
2. Zeichnen Sie die Position der Keilleiste wie in der Skizze dargestellt an und bohren diese (D = 8mm).
3. Dübel (8 x 40) einstecken und Keilleiste mit Schrauben (5 x 80) anschrauben.
Darauf achten das die Keilleiste gerade angeschraubt wird. (Wasserwaage verwenden)
4. Hängeelement auf die Keilleiste hängen.

Spax- Schrauben
5 x 80 mm

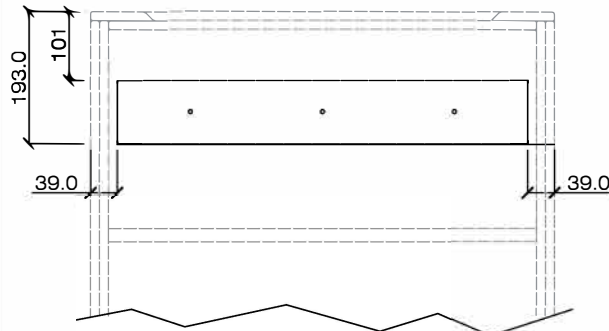
Kunststoffdübel
8 x 40 mm



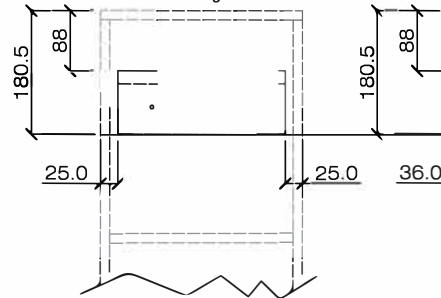
1970 mm breites Hängeelement
Oberkante Hängeelement



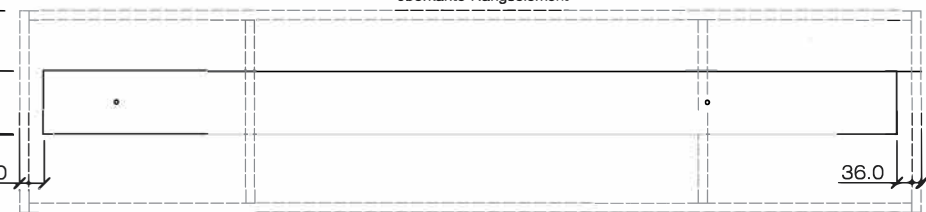
678 mm breites Hängeelement
Oberkante Hängeelement



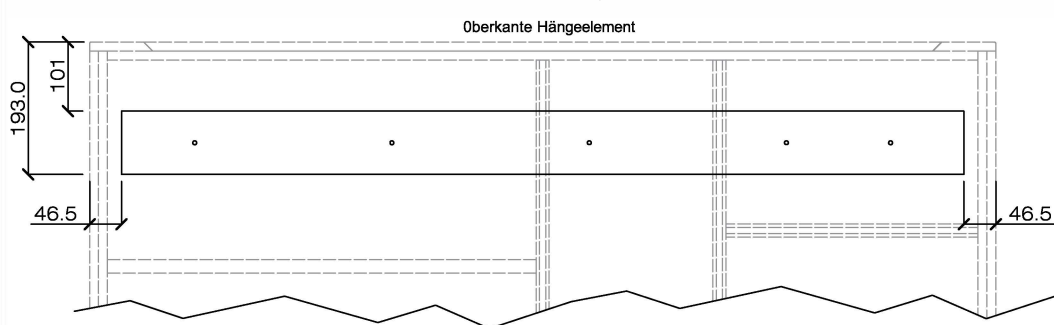
295 mm breites Hängeelement
Oberkante Hängeelement



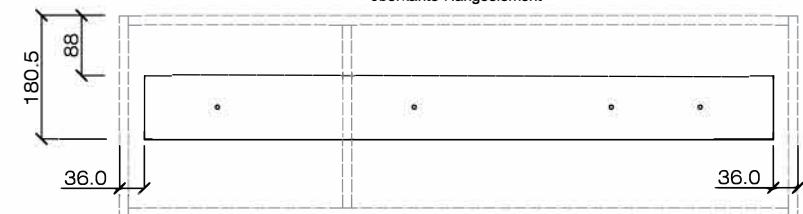
1318 mm breites Hängeelement
Oberkante Hängeelement



1332 mm breites Hängeelement
Oberkante Hängeelement



993 mm breites Hängeelement
Oberkante Hängeelement



Wichtig: Das mitgelieferte Befestigungsmaterial (Dübel, Schrauben) ist ausschließlich für die Montage von Bauteilen an Beton und/oder festem Mauerwerk geeignet. Bei abweichender Wandbeschaffenheit ist eine der Belastung angemessene Befestigung bauseits vorzunehmen!

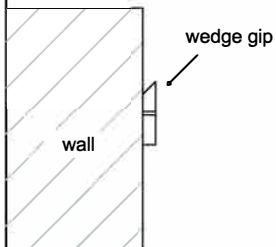
Assembly instructions for hanging cabinets

1. Decide where you will put the hanging unit and mark the top and side edge on the wall.
2. Mark the position of the wedge gip as described in the drawing below and drill the holes with a 8mm drilling bit.
3. Insert the dowels (8 x 40) and screw on the wedge gip with the 5 x 80 screws.
Use a spirit level to make sure that the wedge gip is level.
4. Hang the hanging unit on the wedge gip.

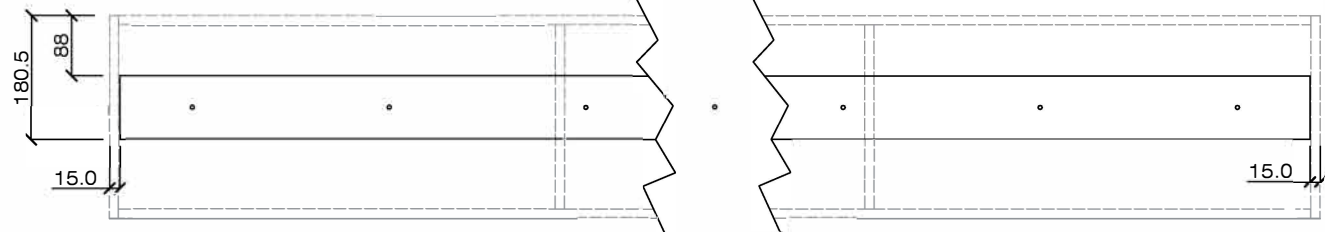
screw
5 x 80 mm



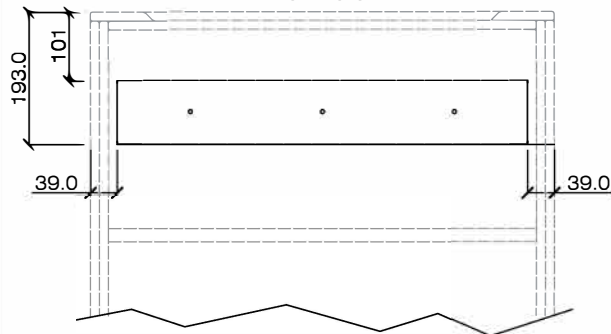
dowel
8 x 40 mm



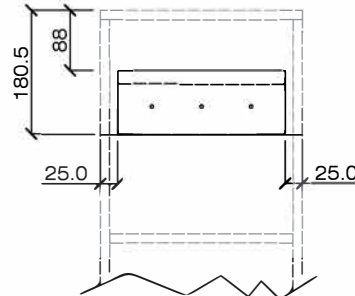
1970 mm wide hanging shelf
top edge hanging unit



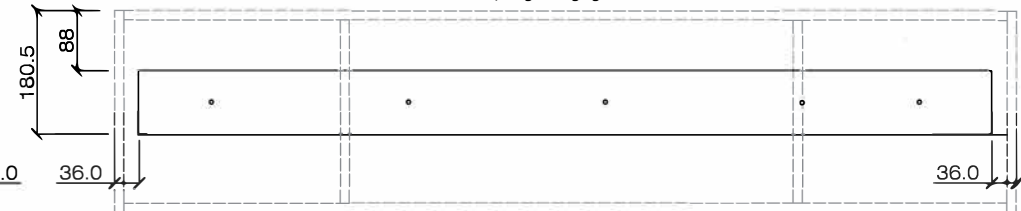
678 mm wide hanging shelf
top edge hanging unit



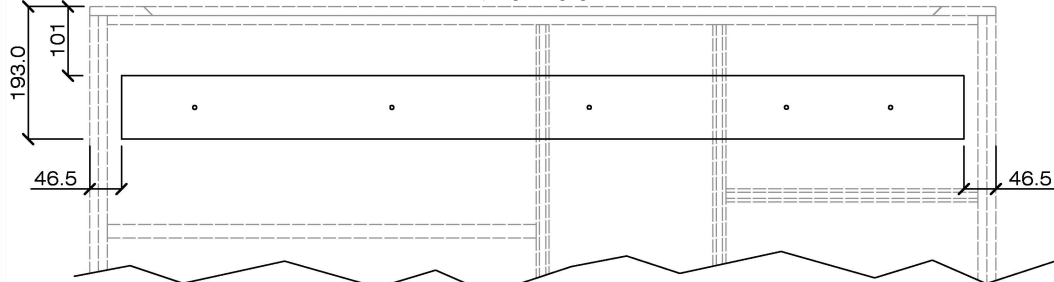
295 mm wide hanging shelf
top edge hanging unit



1318 mm wide hanging shelf
top edge hanging unit



1332 mm wide hanging shelf
top edge hanging unit



993 mm wide hanging shelf
top edge hanging unit



IMPORTANT: The provided fittings (screws and dowels) are only for cement and/or solid brickwork. If the consistency of the wall is different you must use suitable fittings that can hold the load!