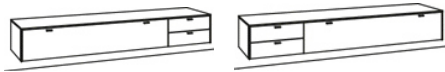


Aufbau- und Montageanleitung für Hänge-LB

(Abbildungen zeigen Beispielartikel)

1655

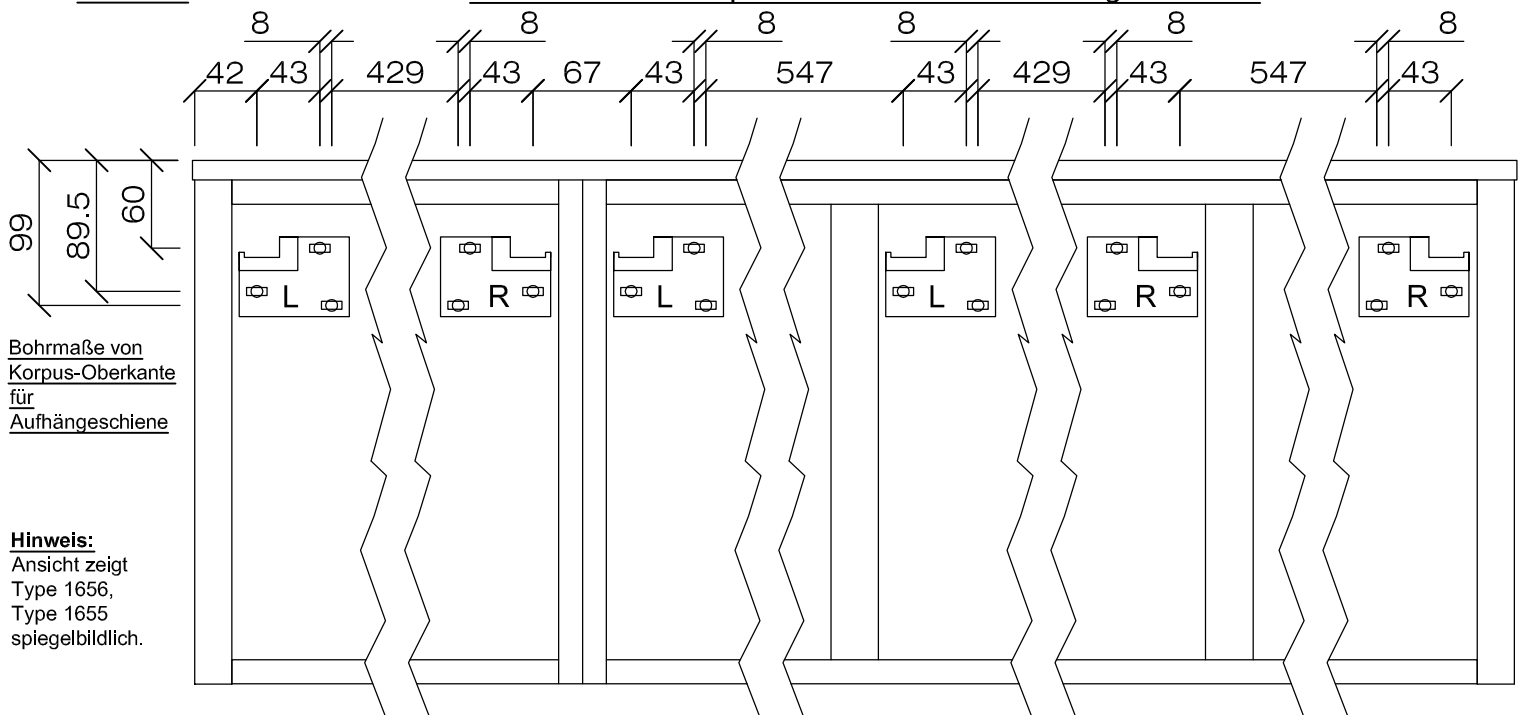
1656



1. Entfernen Sie die Verpackung und den Transportschutz.
2. Legen Sie die Position des entsprechenden Artikels/Type auf der Zimmerwand fest.
3. Bohrmaße für Aufhängeschiene laut Abb. 01 auf die Zimmerwand übertragen. Ø8 mm-Löcher ins Mauerwerk bohren Kunststoffdübel Ø8x40 mm einsetzen. Aufhängeschiene mit 3x Schraube Ø5,5x60 mm anschrauben.

Abb. 01

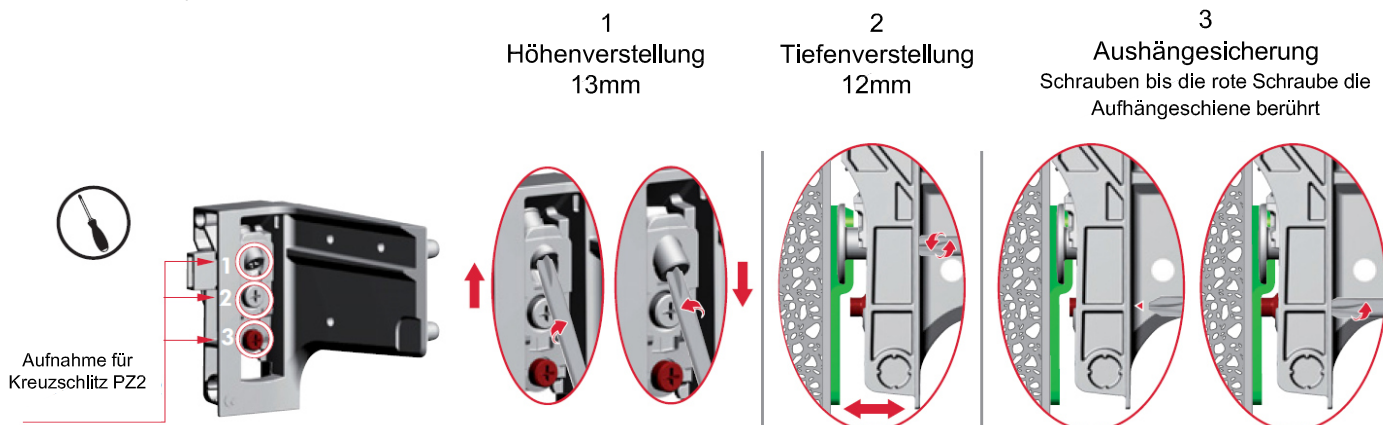
Bohrmaße von Korpus-Außenkante für Aufhängeschienen



Bohrmaße von
Korpus-Oberkante
für
Aufhängeschiene

Hinweis:
Ansicht zeigt
Type 1656,
Type 1655
spiegelbildlich.

4. Soweit für Montage erforderlich: Frontteile ausbauen.
5. Korpus an die Zimmerwand hängen. Ausrichten mit der Wasserwaage: Eine horizontale Korrektur des Möbel ist mit der oberen Höhen-Stellschraube am Hängebeschlag vorzunehmen. Mit der mittleren Stellschraube den Abstand zur Zimmerwand bzw. die vertikale Neigung einstellen. Das Möbel mit der unteren Stellschraube sichern (drehen bis die Schraube die Aufhängeschiene berührt).



Aufnahme für
Kreuzschlitz PZ2

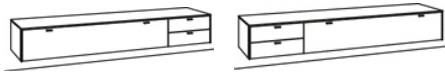
6. Frontteile wieder einbauen. Fronten ggfs. ausrichten.

Assembly instructions for hanging cabinets

(pictures show examples)

1655

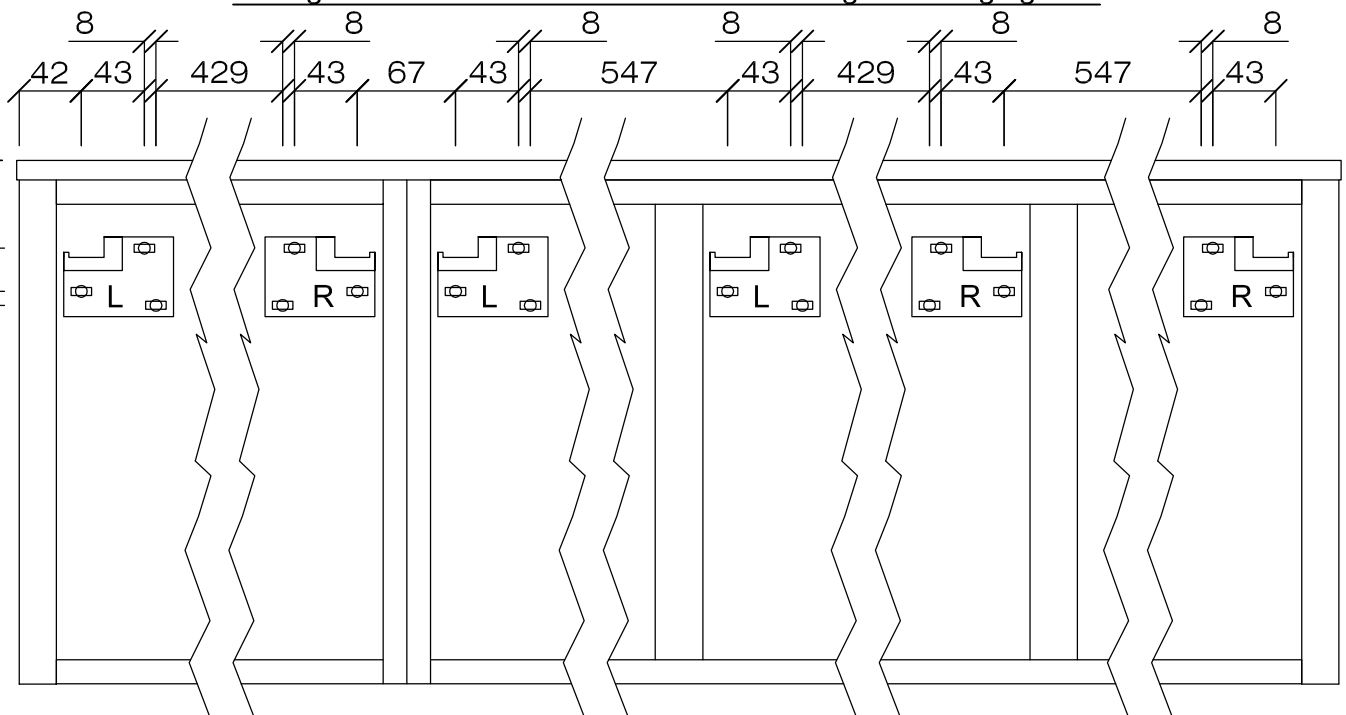
1656



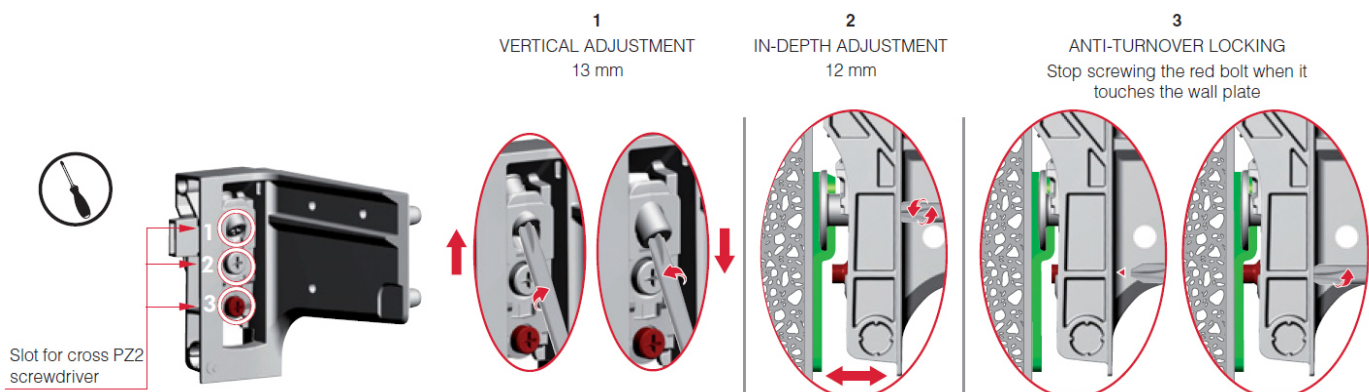
1. Remove the packing and transport lock.
 2. Define the position of the unit on the wall.
 3. Mark the drilling positions like in fig. 01 on the wall. Drill the holes with a Ø8 mm drilling bit and insert Ø8x40 mm dowels. Screw on the hanging rail with 3x screw Ø5,5x60 mm.
- Screw on the hanging rail with 3x screw Ø5,5x60 mm.

fig. 01

drilling measurements from outer carcass edge for hanging rails



4. If necessary: Remove front parts.
5. Hang the carcass on the wall. Straighten the carcass by use of water level: Horizontal adjustment with the adjusting screw on the hanging fitting. The middle adjusting screw is for vertical adjustment or distance between carcass and wall. Secure the unit with the lowermost screw (turn until the screw touches the hanging rail).



6. Reassemble the front parts and adjust them.